

Iceland
Liechtenstein
Norway grants

Ambiente SRegional

Projeto para a promoção da Economia Circular no Setor da Construção

OPERADOR:



PROMOTOR:



PARCEIROS:





Entidade Promotora *Promoter*

Laboratório Regional de Engenharia Civil (LREC- Açores)



Entidades Parceiras *Project Partners*

- Fibrenamics Azores via CIMPA (Centro Inovação de Materiais Produtos Avançados)
- ReSource International

Descrição do Projeto

Visa a criação de uma plataforma que promova a articulação de diferentes entidades envolvidas na valorização de resíduos, no sentido de se formarem cadeias de valor, será desenvolvido nos Açores, tirando partido do ecossistema característico das suas ilhas.

A fraca cooperação entre os vários stakeholders do setor da construção, em particular em aspetos relacionados com a economia circular e reincorporação de resíduos em produtos de construção, assim como a necessidade de apostar no desenvolvimento do mercado da valorização de resíduos, constituem-se como pilares deste projeto.

A primeira fase deste projeto servirá para realizar o estudo e caracterização dos resíduos existentes, efetuar o mapeamento e a angariação de parceiros, associados ao processo de valorização dos resíduos. Numa segunda fase, serão desenvolvidos modelos demonstradores para validação da tecnologia de reconversão de resíduos em produtos, um processo que será liderado por uma equipa de criativos. Paralelamente, o modelo de circularidade será otimizado, no sentido da criação das cadeias de valor e futura articulação através de uma plataforma digital.

Project Description

It aims to create a platform that promotes the articulation of different entities involved in the recovery of waste, in the sense of forming value chains. It will be developed in the Azores, taking advantage of the characteristic ecosystem of its islands. The weak cooperation between the various stakeholders in the construction sector, particularly in aspects related to the circular economy and the reincorporation of waste in construction products, as well as the need to invest in the development of the waste recovery market, constitute pillars of this project.

The first phase of this project will serve to carry out the study and characterization of the existing waste, mapping and attracting partners, associated with the waste recovery process. In a second phase, demonstration models will be developed to validate the technology for converting waste into products, a process that will be led by a team of creatives. In parallel, the circularity model will be optimized, in the sense of creating value chains and future articulation through a digital platform.

Custo total elegível
Total eligible cost

474.576,99€

Data de início
Start date

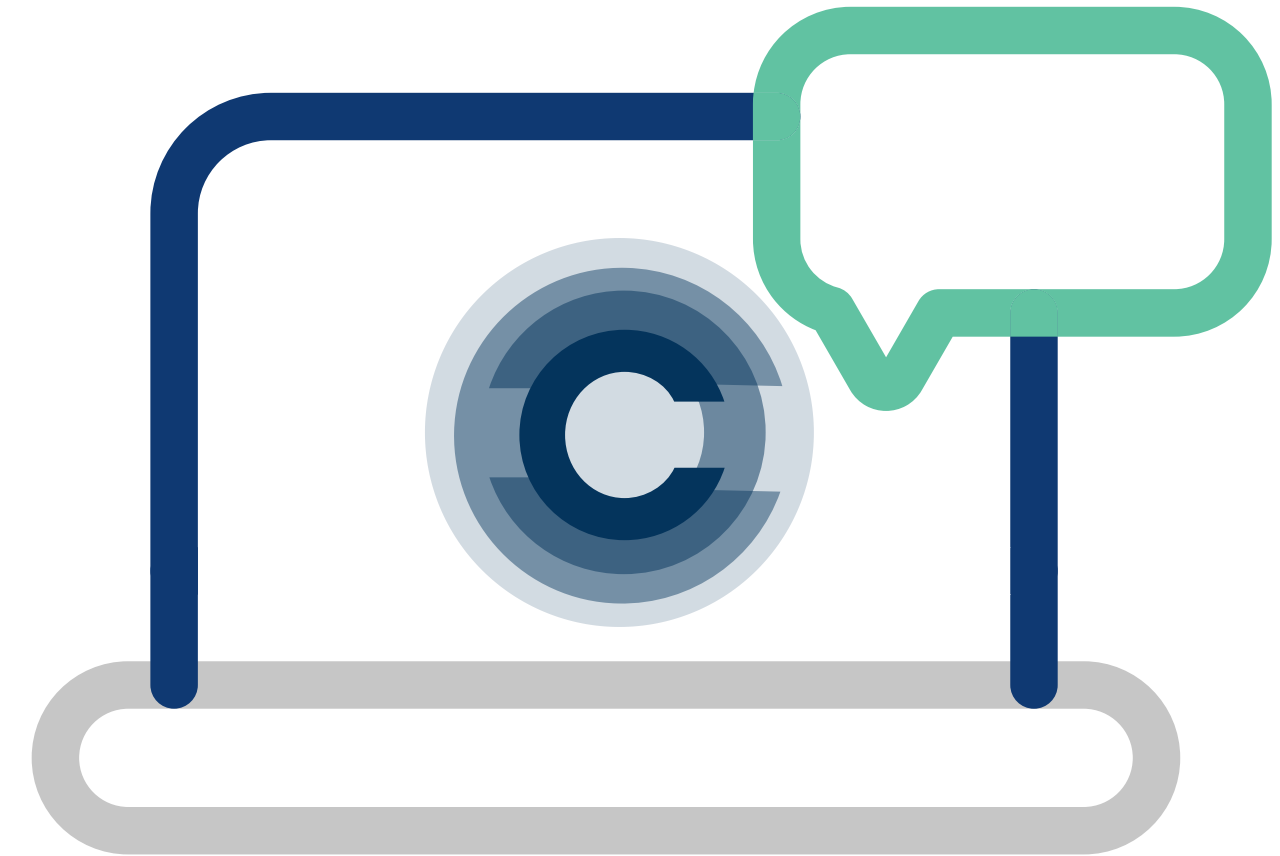
01-09-2020

Data de conclusão
Closing date

31-08-2022

Objetivo principal

Criação de uma plataforma para a valorização de resíduos originados no setor da construção civil, em que participem os vários stakeholders associados ao setor.



Main goal

Creation of a platform for the recovery of waste originated in the construction sector in which the various stakeholders associated with the sector participate.

Objetivos

Goals

Estudo e caracterização aprofundada dos resíduos produzidos na região e, eventualmente, a nível nacional

Study and characterization of waste produced in the region and where appropriate at national level

Avaliação, por via experimental, do potencial de reutilização de resíduos produzidos em novos produtos de construção

Experimental evaluation of the potential for reuse of waste produced in new construction products

Determinação de características de diversas alternativas de materiais que os incorporem e o desenvolvimento de soluções comercializáveis, por intermédio de um concurso de ideias

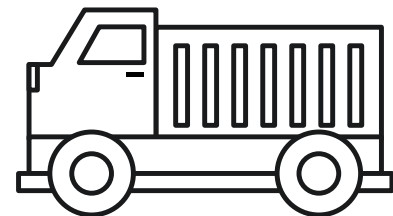
Determination of characteristics of different alternatives of materials that incorporate themselves and the development of marketable solutions through a call for ideas

Gestão, governança e divulgação da plataforma, para captar stakeholders na e exteriores à RAA

Management, governance and dissemination of the platform, to attract stakeholders in and outside the RAA

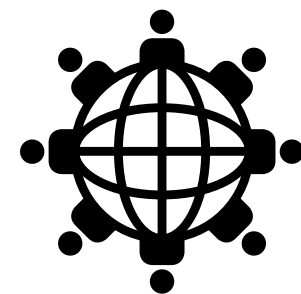
Atividades-Chave

Key Activities



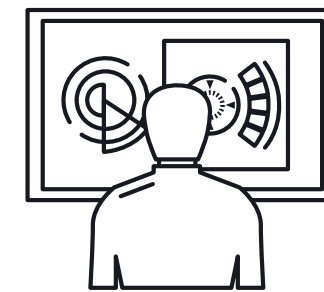
Estudo e Caracterização de Resíduos

Study and Characterization of Construction and Demolition Waste



Mapeamento e Angariação de Stakeholders

Mapping and Raising Stakeholders



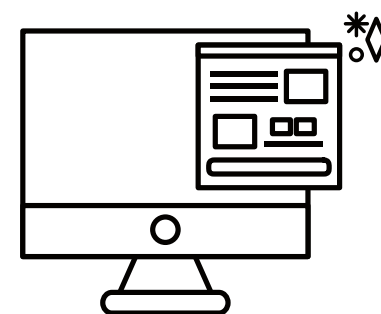
Estudo da Tecnologia para Valorização de Resíduos

Technology Study for Waste Recovery



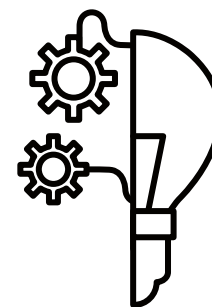
Desenvolvimento da Circularidade de Cadeia de Valor

Development of Value Chain Circularity



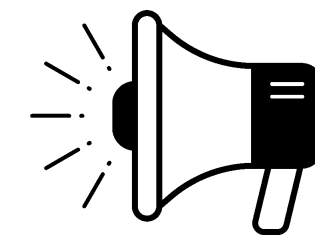
Desenvolvimento e Implementação da Plataforma

Platform Development and Implementation



Design de Soluções Sustentáveis

Sustainable Solutions Design



Divulgação e Comunicação

Dissemination and Communication

RESULTADOS ESPERADOS

EXPECTED RESULTS



Melhoria de cooperação entre as várias partes envolvidas no setor da construção, para facilitar a criação de novas soluções que contribuam para a circularidade da economia

Improved cooperation between the involved ones in the construction sector achieving to facilitate the creation of new solutions that contribute to the circularity of the economy



Criação de uma plataforma que integre os vários stakeholders do setor, promova a sua interação e alargue a rede de contactos de todos eles

Creation of a platform that integrates the various stakeholders in the sector, promotes their interaction and broadens their contact network

Resultados auxiliares

Auxiliary results



Desenvolvimento de metodologias e boas práticas na área da economia circular aplicada à construção impactando diretamente em 4 produtos (teste) desenvolvidos no âmbito do projeto

Development of methodologies and good practices in the area of circular economy applied to construction directly impacting 4 products (test) developed within the scope of the project



Aplicação do conceito cradle to cradle ao edifício, reutilizando os resíduos gerados na obra em produtos utilizados na mesma

Application of the cradle to cradle concept to the building by reusing the waste generated in products used in it



Criação de novas oportunidades de emprego num setor com claras possibilidades de expansão

Creation of new employment opportunities in a sector with numerous possibilities for expansion



Estudo e criação de soluções técnicas, que incentivem a participação inicial na plataforma e criem uma dinâmica de inovação no interior da mesma

Study and creation of technical solutions that encourage initial participation in the platform and create a dynamic of innovation within it



Comunicação, promoção, divulgação, consciencialização e sensibilização

Communication, promotion, dissemination and awareness

Contactos

Contacts



LABORATÓRIO REGIONAL DE ENGENHARIA CIVIL
Rua de São Gonçalo, s/n
9500-343 Ponta Delgada
Telef.: 296 301 500 ▪ Fax: 296 654 109
LREC@azores.gov.pt

lrec.azores.gov.pt



CIMPA - CENTRO DE INOVAÇÃO EM MATERIAIS E
PRODUTOS AVANÇADOS

Rua da Tecnologia K- Epsilon, nº 9
9560-421 Lagoa, Azores, Portugal
Telef.: 296 085 244 ▪ Telem.: 916 799 818
fernandocunha@fibrenamics.com

www.fibrenamics.com



RESOURCE INTERNATIONAL EHF.

Vallakór 4, 2nd floor 203
Kópavogur, Islândia
Telef.: 354 571 5864
info@resource.is

www.resource.is

Sobre o EEA Grants

Através do Acordo sobre o Espaço Económico Europeu (EEE), a Islândia, o Liechtenstein e a Noruega são parceiros no mercado interno com os Estados- Membros da União Europeia.

Como forma de promover um contínuo e equilibrado reforço das relações económicas e comerciais, as partes do Acordo do EEE estabeleceram um Mecanismo Financeiro plurianual, conhecido como EEA Grants.

Os EEA Grants têm como objetivos reduzir as disparidades sociais e económicas na Europa e reforçar as relações bilaterais entre estes três países e os países beneficiários.

Para o período 2014-2021, foi acordada uma contribuição total de 2,8 mil milhões de euros para 15 países beneficiários. Portugal beneficiará de uma verba de 102,7 milhões de euros.

Saiba mais em eeagrants.gov.pt

Working together
for a **green** Europe