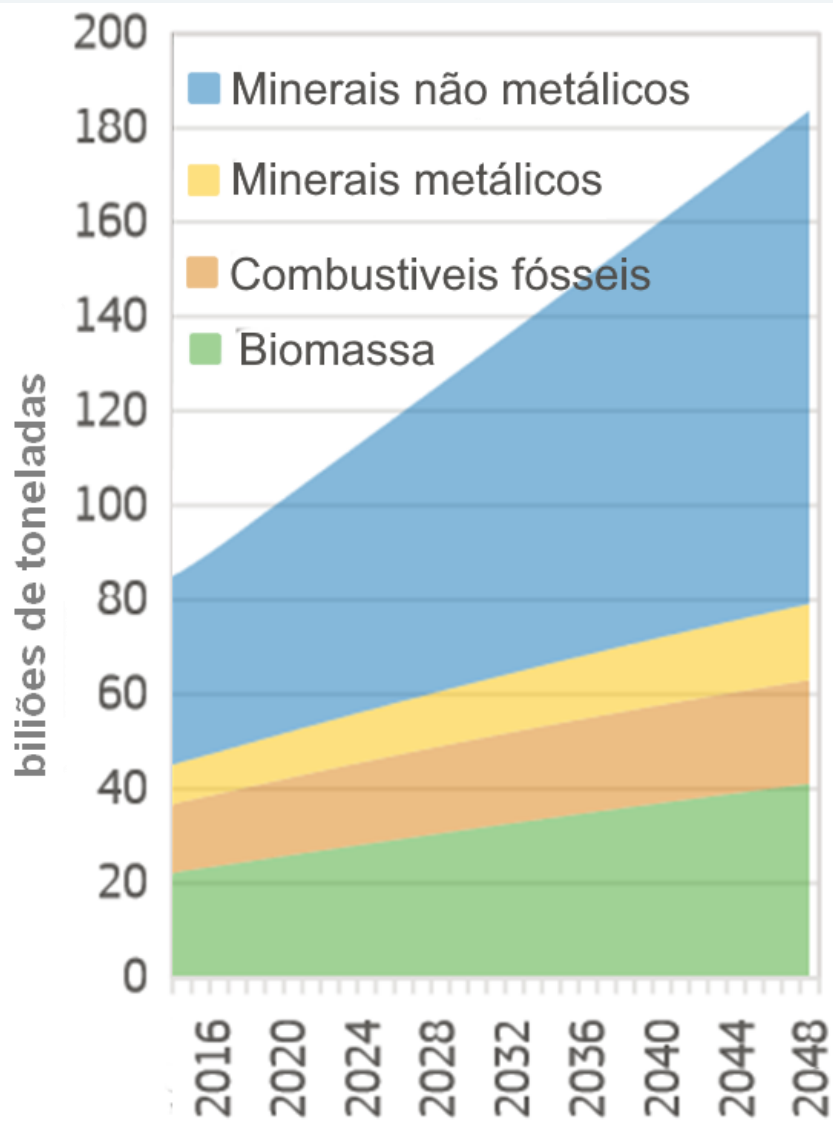


CLOSER

MAIS PERTO DE RECUPERAR RECURSOS

ENQUADRAMENTO

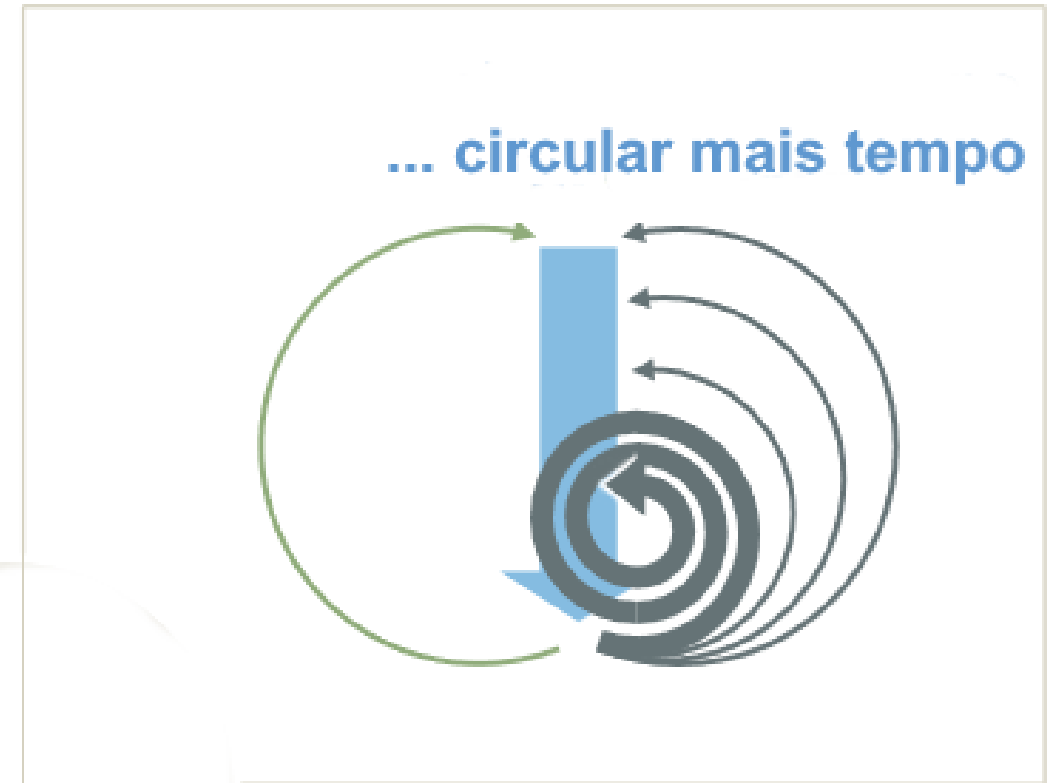


Adaptado de "Raw Materials Scoreboard 2018"

Estima-se que entre 2015 e 2050 a extração global de recursos aumente 119%, sendo a de minerais não metálicos, utilizados intensivamente no setor da construção, a que terá maior impacto.

ENQUADRAMENTO

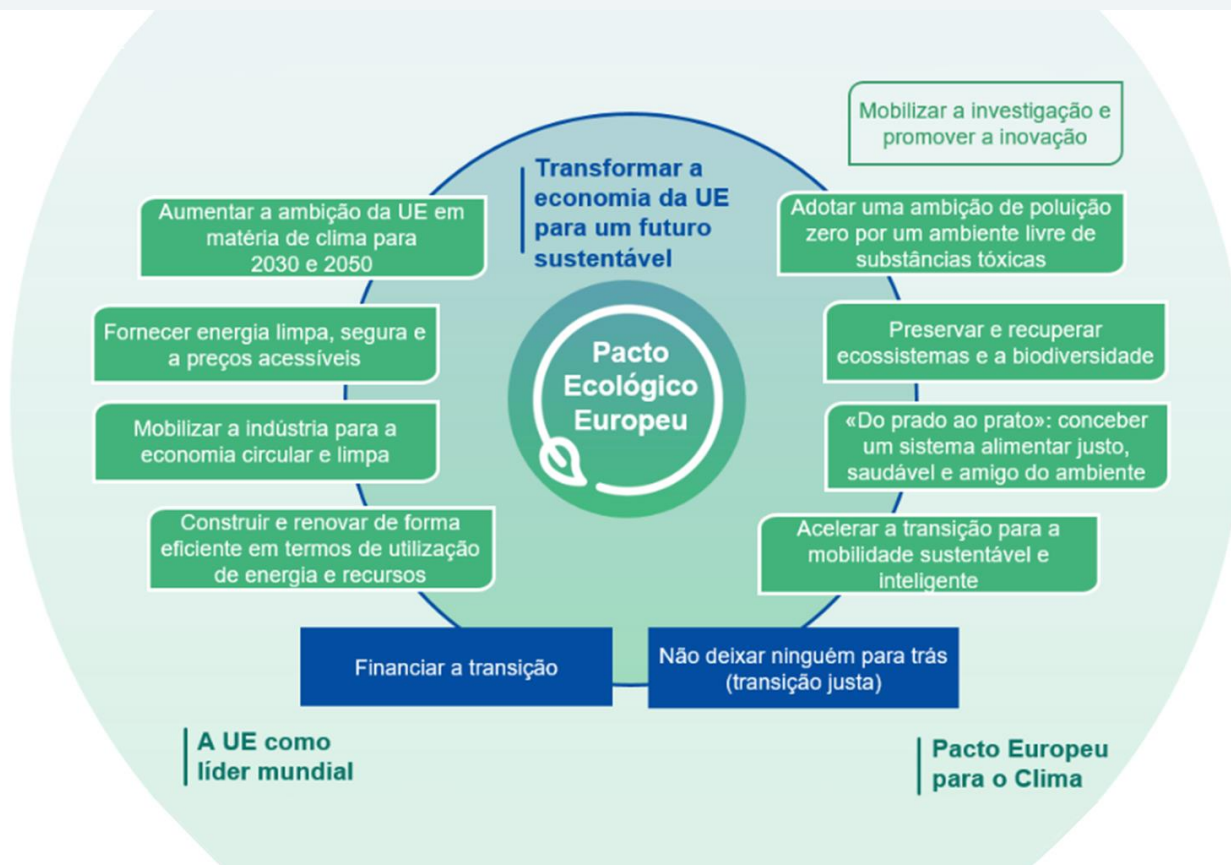
É essencial transitar de um modelo de economia linear para um modelo circular promovendo uma permanência mais longa dos recursos na economia.



Adaptado de "Towards the circular economy: accelerating the scale-up across global supply chains"

ENQUADRAMENTO

O projeto CLOSER integra-se na execução da Agenda 2030 e na vertente de construir e renovar de forma eficiente em termos de utilização de energia e recursos do Pacto Ecológico Europeu.





Demolição ou reabilitação

OBJETIVOS

O projeto CLOSER visa aumentar a reutilização e a reciclagem dos materiais provenientes da demolição ou reabilitação dos edifícios.



Substâncias perigosas

OBJETIVOS

Separar os materiais que constituem ou contêm substâncias perigosas para prevenir a contaminação dos materiais a recuperar.



Inventário de recursos

OBJETIVOS

Melhorar a qualidade dos recursos recuperados através da identificação dos tipos e quantidade de materiais presentes na demolição ou reabilitação.



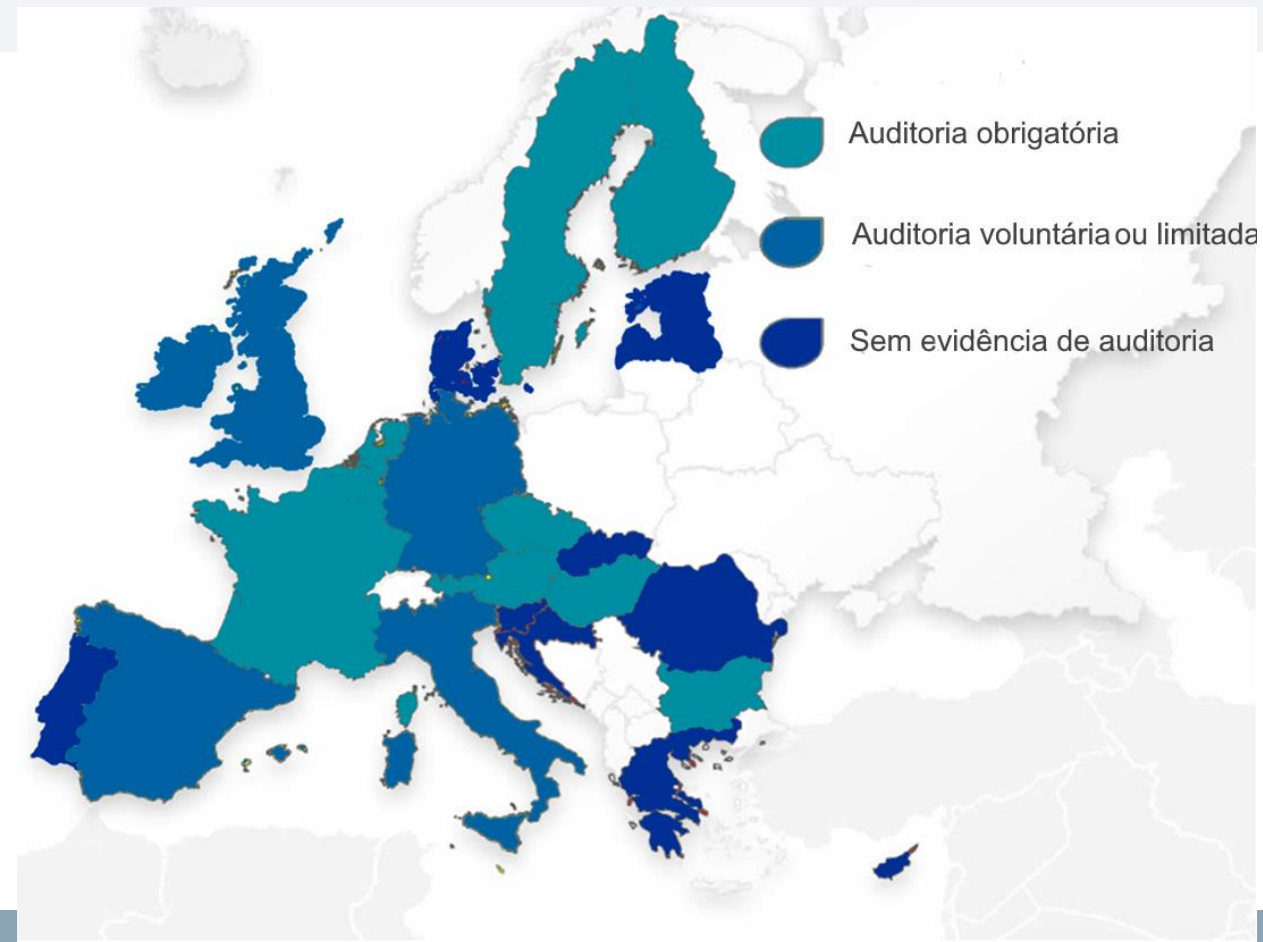
Potencial de recuperação

OBJETIVOS

Apresentar soluções de utilização que conduzam ao fecho de ciclos dos materiais recuperados.

ATIVIDADES DO PROJETO

- Revisão de recomendações e sistemas de auditorias de pré-demolição ou reabilitação nos Estados-membros.



ATIVIDADES DO PROJETO

- Levantamento das boas práticas em Portugal.
- Elaboração de recomendações nacionais.
- Definição de políticas para aplicação das recomendações.
- Aplicação a casos reais.

ATIVIDADES DO PROJETO

Para o desenvolvimento das atividades do projeto CLOSER é importante a colaboração das diversas partes interessadas:

- Empresas de reabilitação e demolição de edifícios;
- Operadores de gestão de resíduos;
- Autoridades públicas aos níveis local, regional, nacional.

RESULTADOS

Elaboração de guia
português de auditorias de
pré-demolição ou reabilitação
de edifícios.





RESULTADOS

Benefícios em termos de taxas de recuperação e de qualidade dos materiais provenientes de resíduos de construção e demolição.

ENTIDADES PARCEIRAS

Promotor



Parceiros



ENTIDADES PARCEIRAS



LABORATÓRIO NACIONAL
DE ENGENHARIA CIVIL

Nas últimas duas décadas, equipas multidisciplinares do LNEC desenvolveram projetos de investigação & inovação, a nível nacional e internacional, no âmbito do processamento e da utilização de resíduos de construção e demolição (RCD) para diversas aplicações.

Neste contexto elaboraram seis especificações técnicas que estabelecem os requisitos mínimos e fornecem recomendações para o uso de RCD em Portugal.

ENTIDADES PARCEIRAS



A vasta experiência da APA nas áreas das políticas de gestão de resíduos de construção e demolição, da desclassificação de resíduos e da contaminação de resíduos articuladas com a implementação das ações previstas no Plano de Ação para a Economia Circular (PAEC) são fundamentais para o desenvolvimento das atividades previstas no decorrer do projeto CLOSER.

ENTIDADES PARCEIRAS



De acordo com as atribuições do IMPIC, plasmadas no Decreto-Lei nº 232/2015, de 13 de outubro, que aprova a orgânica deste Instituto, destaca-se como fator chave para o projeto CLOSER o compromisso assumido com a promoção da sustentabilidade e inovação do setor da construção, dinamizando ou participando em iniciativas estratégicas para melhoria da competitividade e sustentabilidade das empresas de construção, em harmonia com os princípios da economia circular.

DADOS DO PROJETO

Iceland 
Liechtenstein
Norway grants

03_SGS#2_CLOSER - Close to Resources Recovery

Financiamento EEA Grants: 50 000,00 €

Financiamento Total: 58 816,48 €

Programa: Ambiente

Início: 1 Outubro 2020

Duração: 12 meses



**REPÚBLICA
PORTUGUESA**

AMBIENTE E
AÇÃO CLIMÁTICA

Sobre os EEA Grants 2014-2021



Através do Acordo sobre o Espaço Económico Europeu (EEE), a Islândia, o Liechtenstein e a Noruega são parceiros no mercado interno com os Estados-Membros da União Europeia.

Como forma de promover um contínuo e equilibrado reforço das relações económicas e comerciais, as partes do Acordo do EEE estabeleceram um Mecanismo Financeiro plurianual, conhecido como EEA Grants.

Sobre os EEA Grants 2014-2021



Os EEA Grants têm como objetivos reduzir as disparidades sociais e económicas na Europa e reforçar as relações bilaterais entre estes três países e os países beneficiários.

Para o período 2014-2021, foi acordada uma contribuição total de 2,8 mil milhões de euros para 15 países beneficiários. Portugal beneficiará de uma verba de 102,7 milhões de euros.

Saiba mais em eeagrants.gov.pt

Sobre os EEA Grants 2014-2021

Iceland 
Liechtenstein
Norway grants

Working together for a **green**,
competitive and **inclusive** Europe