

# Cascais Smart Pole

by Nova SBE 

## PLATAFORMA

Cascais Smart Pole by Nova SBE

Conteúdos para a plataforma

Novembro 2021



# PLATAFORMA

## CASCAIS SMART POLE by Nova SBE

### O que é?

A plataforma do Cascais Smart Pole by Nova SBE consiste num site com ligação a App que espelha o projeto Cascais Smart Pole by Nova SBE, e permite ao cidadão monitorizar a sua pegada de carbono, consultar dados de atividade da área do living lab, bem como participar nos diversos projetos a acontecer no living lab.

Domínio: <http://cascaissmartpole.pt> ; <http://cascaissmartpole.com>

### Conteúdo geral do site

- O que é o Cascais Smart Pole by Nova SBE – a ideia, a localização do living lab;
- Objetivos do Cascais Smart Pole by Nova SBE;
- Como surgiu o projeto – Falar de descarbonização, neutralidade carbónica, sustentabilidade e comunidade, RNC Cascais 20150;
- Inscrição na plataforma (utilizador e palavra-passe)
- Que atividades estão previstas;
- Pegada de carbono do living lab
- Informações sobre cada atividade
- Agendamento de atividades
- Ligação às páginas de Facebook e Instagram
- Galeria #cascaissmartpole (galeria com as publicações que contenham a hashtag)
- Submissão de ideias (com formulário de preenchimento)
- Quem são e breve descrição dos parceiros e do promotor.

### Conteúdo interativo site

- Dashboard de monitorização dos indicadores previstos para a Nova SBE
  - QAI (temperatura, humidade, CO<sub>2</sub>, COV)
  - Consumo de água
  - Consumo de energia elétrica
- Pegada de carbono
  - Baseline da pegada de carbono do living lab

### Conteúdo das atividades do Cascais Smart Pole

- Comunidade Smart Pole – informação sobre o projeto, e os benefícios
  - Comunidade de partilha – informações e ligação ao grupo de Facebook (ou outro)
  - Comunidade de energia – informações, legislação, possibilidade de adesão online
- Economia circular dos resíduos
  - Agendamento das recolhas porta a porta
  - Localização geográfica dos oleões inteligentes

- Green living – espaços verdes resilientes
  - Agendamento das iniciativas a desenvolver com a população por meio de inscrição
- Smart Pole Market
  - Contabilização da pegada de carbono individual
  - Geração de créditos por ações mais sustentáveis e ecológicas
  - Rede de pontos disponíveis para troca de créditos
  - Contribuição individual para o objetivo da neutralidade carbónica em 2050
  - Integração por API com a App Cascais City Points\*

\*O CITY POINTS CASCAIS permite acumular pontos ao realizar ações predefinidas e trocar os pontos por vales de produtos ou serviços oferecidos pelos parceiros locais que adiram à CITY POINTS.

A listagem de ações a valorizar e de vales disponíveis são apresentadas na App e são regularmente atualizadas. Neste momento pode ganhar pontos, por exemplo:

– Reciclar embalagens de bebidas (plástico, vidro e lata) nas máquinas instaladas em 10 superfícies comerciais no concelho (NOVO)

- Ao fazer dádivas de sangue

– Ao adotar um animal

– Pela utilização de transportes públicos

– Em ações de voluntariado

– Através da troca de livros escolares

–Outros

Recompensam-se ações nas áreas do meio ambiente, cidadania, responsabilidade social e mobilidade sustentável. Por exemplo, podem trocar-se os pontos por:

– Produtos Biológicos à venda na Quinta do Pisão

– Bilhetes para concertos e espetáculos

– Entradas em equipamentos culturais

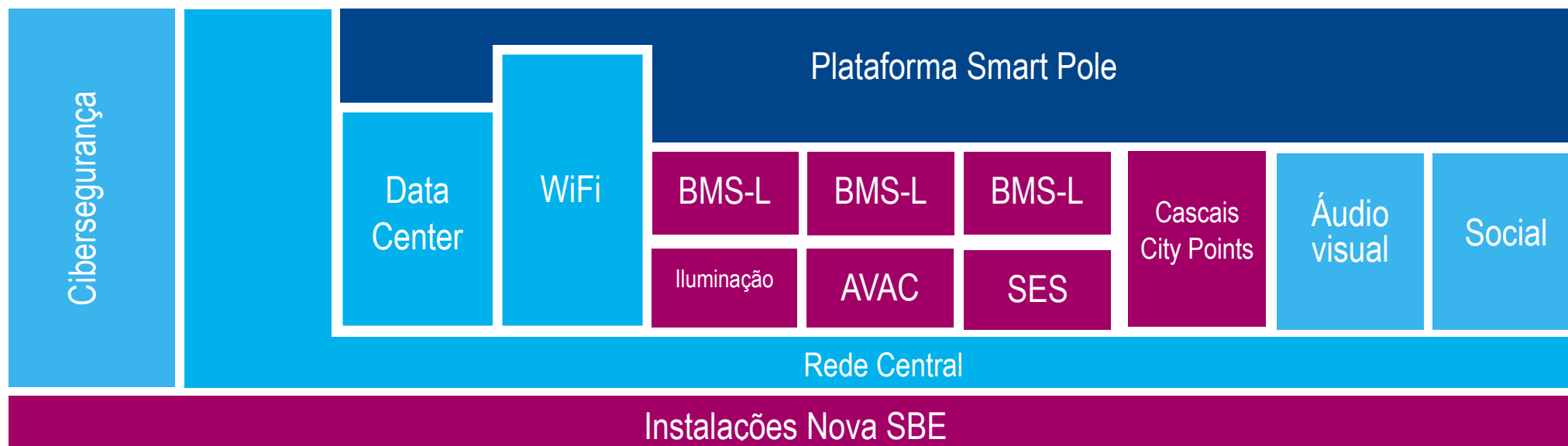
– Atividades de natureza em diversos locais

– Outros

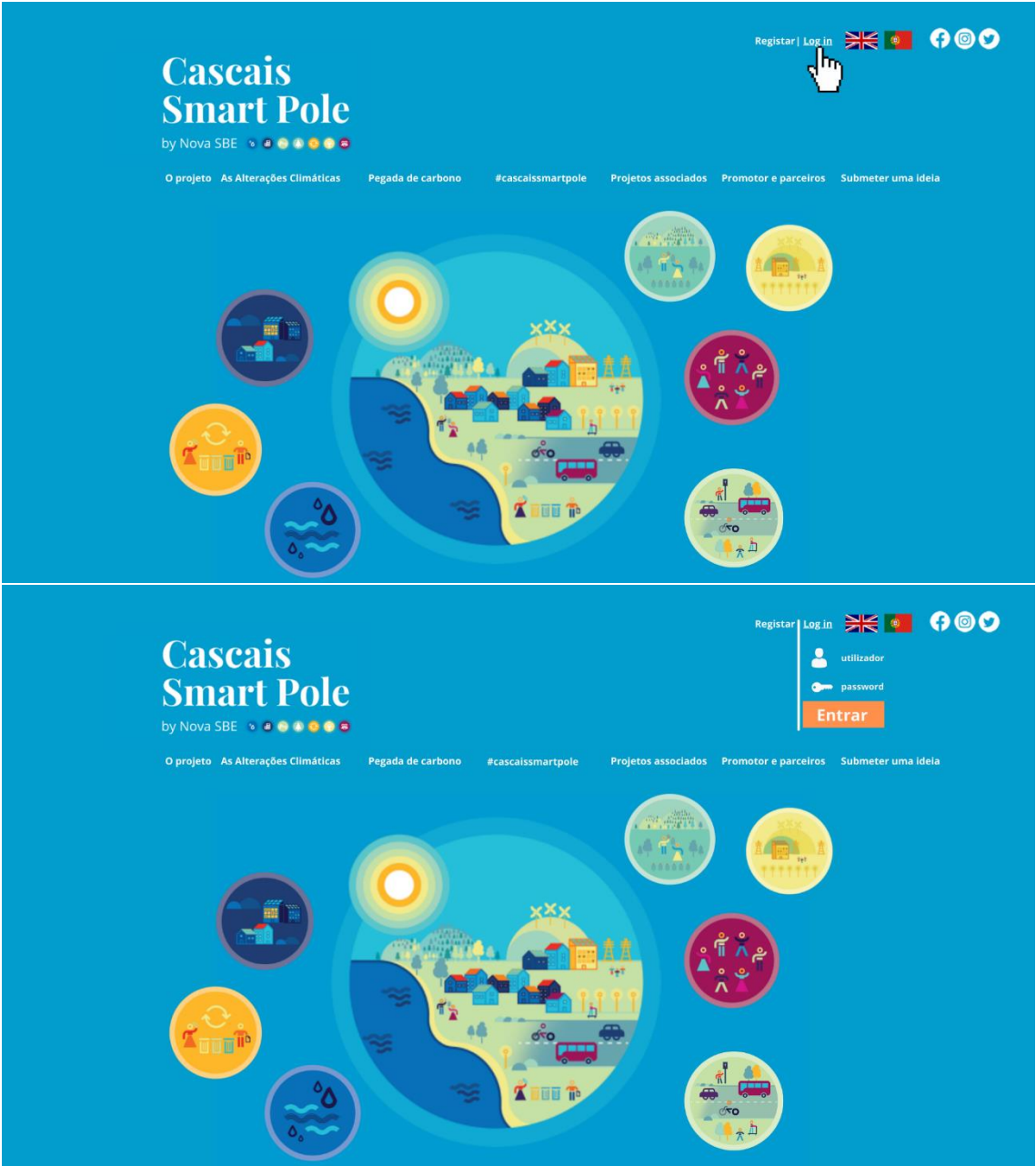
Desenvolvida pela CMC em parceria com a empresa InnoWave Technologies, a App está já disponível em versão Android e IOS.

### Funcionamento da plataforma

A plataforma estará ligada à rede central da Nova SBE, albergando e disponibilizando os dados presentes no BMS, que podem ser extraídos por API.



Sugestão de apresentação do site:



Bem Vinda, Adriana!



# Cascais Smart Pole

by Nova SBE

O projeto

As Alterações Climáticas

Pegada de carbono

#cascaissmartpole

Projetos associados

Promotor e parceiros

Submeter uma ideia



Bem Vinda, Adriana!



# Cascais Smart Pole

by Nova SBE

O projeto

As Alterações Climáticas

Pegada de carbono

#cascaissmartpole

Projetos associados

Promotor e parceiros

Submeter uma ideia

## O PROJETO

O Cascais Smart Pole by NOVA SBE é um laboratório vivo (living lab) de descarbonização no município de Cascais.

Os living labs são novas formas de trabalhar a inovação. São espaços definidos, desenhados numa área delimitada, com identidade local e reconhecível pelos cidadãos, que reúnem diversas soluções tecnológicas inovadoras, com vista à mitigação das emissões de carbono, e que promovem o envolvimento ativo dos cidadãos, empresas, autoridades públicas e universidades. Localizado na Freguesia de Carcavelos, Cascais, de âmbito municipal e com acesso livre e público, o Living Lab será um espaço de experimentação, empreendedorismo e inovação, com o propósito de construir uma cidade e uma sociedade mais sustentáveis, com a participação de toda a comunidade.

Ipsumlorum Ipsum Iorum

Bem Vinda, Adriana!



# Cascais Smart Pole

by Nova SBE

O projeto

As Alterações Climáticas

Pegada de carbono

#cascaissmartpole

Projetos associados

Promotor e parceiros

Submeter uma ideia

O que são?  
Quais os factos?  
Documentação  
...

O que é?  
Pegada de carbono do  
living lab  
Calcular a minha pegada  
...

Campus neutro em carbono  
Climate Summer School  
Climathon  
Sustent'Arte  
...

CMC  
Cascais  
Ambiente  
Nova SBE  
Get2C  
Veolia  
PRIO  
...



Bem Vinda, Adriana!



# Cascais Smart Pole

by Nova SBE

O projeto

As Alterações Climáticas

Pegada de carbono

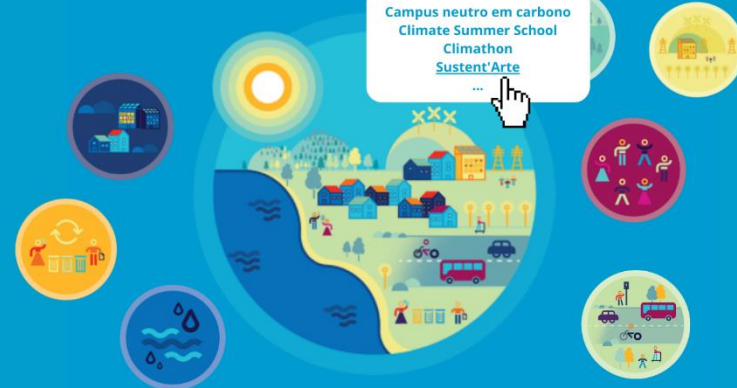
#cascaissmartpole

Projetos associados

Promotor e parceiros

Submeter uma ideia

Campus neutro em carbono  
Climate Summer School  
Climathon  
Sustent'Arte  
...



Bem Vinda, Adriana!



# Cascais Smart Pole

by Nova SBE

[O projeto](#) [As Alterações Climáticas](#) [Pegada de carbono](#) [#cascaissmartpole](#) [Projetos associados](#) [Promotor e parceiros](#) [Submeter uma ideia](#)

## SUSTENT'ARTE

O Sustent'Arte consiste na criação de uma instalação de arte urbana, elaborada por um artista com preocupações ambientais, recorrendo à utilização de plástico totalmente recolhido nas praias do município de Cascais.

O Cascais Smart Pole será o palco desta 1ª instalação, que se pretende que venha a fazer parte de um Roteiro de Arte Urbana do Clima, que será escalado depois ao nível do município de Cascais, em pontos estratégicos e onde se pretendem implementar várias instalações capazes de contar uma história sobre o Ambiente e sobre o trabalho que o município está a desenvolver no combate às alterações climáticas.

A Nova SBE será palco da primeira instalação. ipsum lorem ipsum lorem

Bem Vinda, Adriana!



# Cascais Smart Pole

by Nova SBE

[O projeto](#) [As Alterações Climáticas](#) [Pegada de carbono](#) [#cascaissmartpole](#) [Projetos associados](#) [Promotor e parceiros](#) [Submeter uma ideia](#)

O que é?  
[Pegada de carbono do living lab](#)  
Calcular a minha





# Cascais Smart Pole

by Nova SBE

Bem Vinda, Adriana!



O projeto As Alterações Climáticas Pegada de carbono #cascaissmartpole Projetos associados Promotor e parceiros Submeter uma ideia

## PEGADA DE CARBONO DO LIVING LAB

XXX t CO<sub>2</sub>e  
EMISSÕES TOTAIS

XXX t CO<sub>2</sub>e  
EMISSÕES PER CAPITA



Análise mensal

# Cascais Smart Pole

by Nova SBE

Bem Vinda, Adriana!



O projeto As Alterações Climáticas Pegada de carbono #cascaissmartpole Projetos associados Promotor e parceiros Submeter uma ideia



Bem Vinda, Adriana!



# Cascais Smart Pole

by Nova SBE

[O projeto](#) [As Alterações Climáticas](#) [Pegada de carbono](#) [#cascaissmartpole](#) [Projetos associados](#) [Promotor e parceiros](#) [Submeter uma ideia](#)



## Eficiência Energética

A utilização racional de energia, chamada também simplesmente de eficiência energética, consiste em usar de modo eficiente a energia para se obter um determinado resultado. Por definição, a eficiência energética consiste da relação entre a quantidade de energia empregada em uma atividade e aquela disponibilizada para sua realização.

A Nova SBE tenciona ser um campus eficiente e ipsum lorem ipsum lorem

Indicadores de eficiência no campus



Bem Vinda, Adriana!



# Cascais Smart Pole

by Nova SBE

[O projeto](#) [As Alterações Climáticas](#) [Pegada de carbono](#) [#cascaissmartpole](#) [Projetos associados](#) [Promotor e parceiros](#) [Submeter uma ideia](#)



## Indicadores de eficiência no campus

XXX kWh

CONSUMO ENERGIA ELÉTRICA

XX m<sup>3</sup>

CONSUMO de ÁGUA

QUALIDADE DO AR INTERIOR NO CAMPUS

CO<sub>2</sub> XX

COV XX

Temperatura XX

Humidade XX

# Cascais Smart Pole

by Nova SBE

Bem Vinda, Adriana!



O projeto

As Alterações Climáticas

Pegada de carbono

#cascaissmartpole

Projetos associados

Promotor e parceiros

Submeter uma ideia

Economia circular nos resíduos



# Cascais Smart Pole

by Nova SBE

Bem Vinda, Adriana!



O projeto

As Alterações Climáticas

Pegada de carbono

#cascaissmartpole

Projetos associados

Promotor e parceiros

Submeter uma ideia



## Economia Circular nos Resíduos

Em Portugal, só 10% dos óleos alimentares usados (OAU) são devidamente recolhidos e encaminhados, sendo o seu destino mais comum a rede pública de esgotos. Isto gera problemas nas Estações de Tratamento de Águas Residuais e degrada ecossistemas marinhos.

A Cascais Ambiente quer melhorar o sistema de recolha, bem como dar um novo destino aos óleos alimentares usados, e uniu-se à PRIO Bio para o fazer.

[Agendar recolha porta-a-porta](#)

[Localizar oleão](#)



# Cascais Smart Pole

by Nova SBE

Bem Vinda, Adriana!



[O projeto](#) [As Alterações Climáticas](#) [Pegada de carbono](#) [#cascaissmartpole](#) [Projetos associados](#) [Promotor e parceiros](#) [Submeter uma ideia](#)



## Economia Circular nos Resíduos

Selecione um dia e uma hora

Dia: 08.12.2021

Hora: 15.00

Insira Morada: Ipsum Lorem

[Agendar recolha](#)

DEZEMBRO 2021						
DOM	SEG	TER	QUA	QUI	SEX	SÁB
28	29	30	01	02	03	04
05	06	07	08	09	10	11
12	13	14	15	16	17	18
19	20	21	22	23	24	25
26	27	28	29	30	31	01
02	03	04	05	06	07	08

# Cascais Smart Pole

by Nova SBE

Bem Vinda, Adriana!



[O projeto](#) [As Alterações Climáticas](#) [Pegada de carbono](#) [#cascaissmartpole](#) [Projetos associados](#) [Promotor e parceiros](#) [Submeter uma ideia](#)



## Economia Circular nos Resíduos

Em Portugal, só 10% dos óleos alimentares usados (OAU) são devidamente recolhidos e encaminhados, sendo o seu destino mais comum a rede pública de esgotos. Isto gera problemas nas Estações de Tratamento de Águas Residuais e degrada ecossistemas marinhos.

A Cascais Ambiente quer melhorar o sistema de recolha, bem como dar um novo destino aos óleos alimentares usados, e uniu-se à PRIO Bio para o fazer.

[Agendar recolha porta-a-porta](#)

[Localizar oleão \(remete para o Google Maps\)](#)



# Cascais Smart Pole

by Nova SBE

[O projeto](#) [As Alterações Climáticas](#) [Pegada de carbono](#) [#cascaissmartpole](#) [Projetos associados](#) [Promotor e parceiros](#) [Submeter uma ideia](#)

Bem Vinda, Adriana!



## Smart Pole Refill

Foi criada uma rede de postos de abastecimento de água para enchimento de garrafas, evitando o consumo excessivo de garrafas de plástico, com o objetivo de reduzir o impacto ambiental associado ao consumo de água engarrafada.

[Localizar posto de abastecimento \(remete para o Google Maps\)](#)



# Cascais Smart Pole

by Nova SBE

[O projeto](#) [As Alterações Climáticas](#) [Pegada de carbono](#) [#cascaissmartpole](#) [Projetos associados](#) [Promotor e parceiros](#) [Submeter uma ideia](#)

Bem Vinda, Adriana!



## Green living - espaços verdes resilientes

A Cascais Ambiente desenvolveu uma abordagem inovadora na gestão e transformação dos espaços verdes e naturais para promover medidas de adaptação às alterações climáticas em áreas urbanas. O projeto integra os espaços verdes num total de cerca de 5 ha de espaços verdes contíguos e densos, representada por jardins, hortas urbanas, alinhamentos de árvores de arrumamento e espaços de enquadramento.

[Participar](#)



Bem Vinda, Adriana!



# Cascais Smart Pole

by Nova SBE

[O projeto](#) [As Alterações Climáticas](#) [Pegada de carbono](#) [#cascaissmartpole](#) [Projetos associados](#) [Promotor e parceiros](#) [Submeter uma ideia](#)



## Green living - espaços verdes resilientes

A Cascais Ambiente desenvolveu uma abordagem inovadora na gestão e transformação dos espaços verdes e naturais para promover medidas de adaptação às alterações climáticas em áreas urbanas. O projeto integra os espaços verdes num total de cerca de 5 ha de espaços verdes contíguos e densos, representada por jardins, hortas urbanas, alinhamentos de árvores de arrumamento e espaços de enquadramento.

### Participe!

[Ações de plantação de espécies autóctones em espaços verdes urbanos](#)

Sessões de desporto e jogo ao ar livre

Caminhadas educativas sobre a biodiversidade



Bem Vinda, Adriana!



# Cascais Smart Pole

by Nova SBE

[O projeto](#) [As Alterações Climáticas](#) [Pegada de carbono](#) [#cascaissmartpole](#) [Projetos associados](#) [Promotor e parceiros](#) [Submeter uma ideia](#)



## Green living - espaços verdes resilientes

### Ação de plantação de espécies autóctones

Dia: 08.12.2021

Hora: 15:00

Insira nome:

Contacto:

[Inscrever-se](#)

DEZEMBRO 2021						
DOM	SEG	TER	QUA	QUI	SEX	SÁB
28	29	30	01	02	03	04
05	06	07	08	09	10	11
12	13	14	15	16	17	18
19	20	21	22	23	24	25
26	27	28	29	30	31	01
02	03	04	05	06	07	08



# Cascais Smart Pole

by Nova SBE

[O projeto](#) [As Alterações Climáticas](#) [Pegada de carbono](#) [#cascaissmartpole](#) [Projetos associados](#) [Promotor e parceiros](#) [Submeter uma ideia](#)

Bem Vinda, Adriana!



## Smart Pole Market

O Smart Pole Market é um mecanismo de geração e troca de créditos de carbono que pretende responsabilizar os stakeholders pelas suas emissões de CO2 ou compensá-los pelas emissões evitadas resultantes de comportamentos sustentáveis.

Como funciona

[Calculadora de Pegada Individual \(remete para Google Play\)](#)

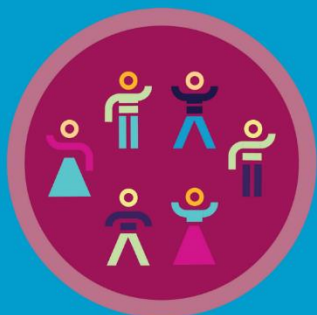


# Cascais Smart Pole

by Nova SBE

[O projeto](#) [As Alterações Climáticas](#) [Pegada de carbono](#) [#cascaissmartpole](#) [Projetos associados](#) [Promotor e parceiros](#) [Submeter uma ideia](#)

Bem Vinda, Adriana!



## Comunidades Smart Pole

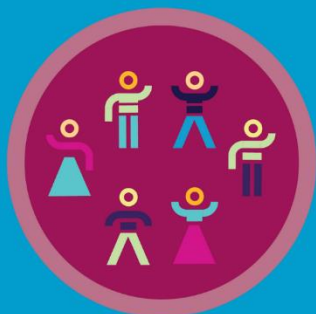
[Comunidade de Partilha](#)

[Comunidade de Energia](#)

# Cascais Smart Pole

by Nova SBE

[O projeto](#) [As Alterações Climáticas](#) [Pegada de carbono](#) [#cascaissmartpole](#) [Projetos associados](#) [Promotor e parceiros](#) [Submeter uma ideia](#)



## Comunidades Smart Pole

Comunidade de Partilha

Ipsum lorem ipsum lorem

# Cascais Smart Pole

by Nova SBE

[O projeto](#) [As Alterações Climáticas](#) [Pegada de carbono](#) [#cascaissmartpole](#) [Projetos associados](#) [Promotor e parceiros](#) [Submeter uma ideia](#)



## Mobilidade urbana

"E se em vez de pagarmos para emitir, formos recompensados por não emitir?"  
Ipsum lorem ipsum lorem

Alugar bicicleta

Alugar trotineta

Os meus  
tokens



# Cascais Smart Pole

by Nova SBE

Bem Vinda, Adriana!



[O projeto](#) [As Alterações Climáticas](#) [Pegada de carbono](#) [#cascaissmartpole](#) [Projetos associados](#) [Promotor e parceiros](#) [Submeter uma ideia](#)



# Cascais Smart Pole

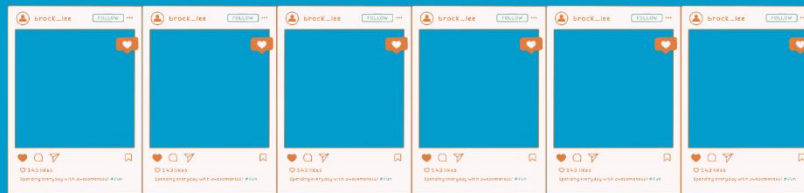
by Nova SBE

Bem Vinda, Adriana!



[O projeto](#) [As Alterações Climáticas](#) [Pegada de carbono](#) [#cascaissmartpole](#) [Projetos associados](#) [Promotor e parceiros](#) [Submeter uma ideia](#)

## #cascaissmartpole



Bem Vinda, Adriana!



# Cascais Smart Pole

by Nova SBE

[O projeto](#) [As Alterações Climáticas](#) [Pegada de carbono](#) [#cascaissmartpole](#) [Projetos associados](#) [Promotor e parceiros](#) [Submeter uma ideia](#)



Bem Vinda, Adriana!



# Cascais Smart Pole

by Nova SBE

[O projeto](#) [As Alterações Climáticas](#) [Pegada de carbono](#) [#cascaissmartpole](#) [Projetos associados](#) [Promotor e parceiros](#) [Submeter uma ideia](#)



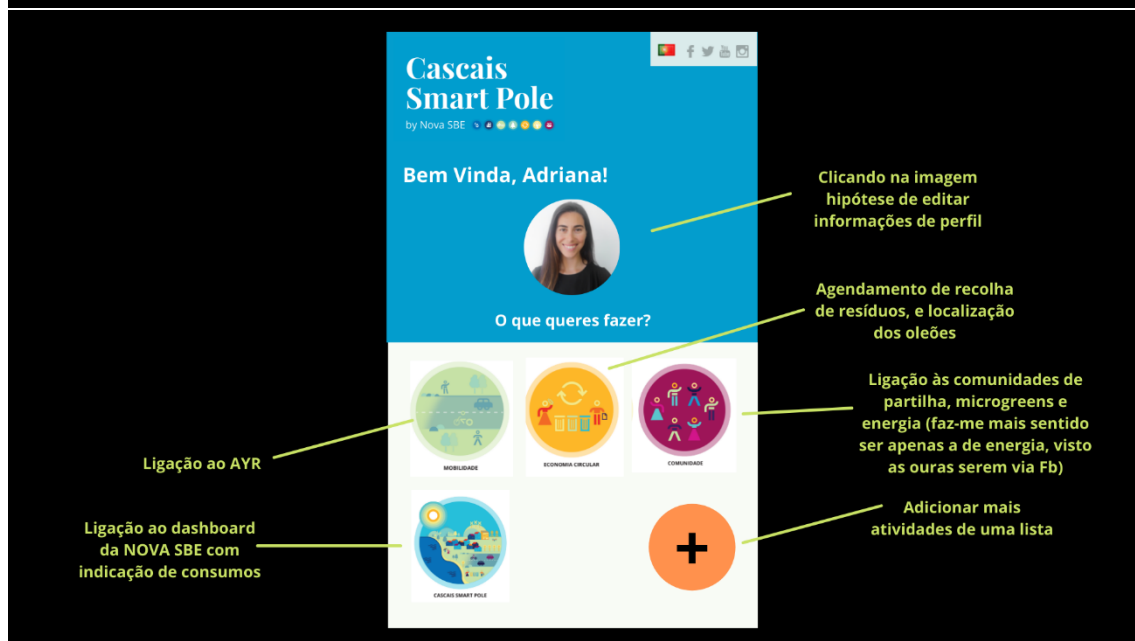
DEVELOP SMART PROJECTS AIMING AT A COOLER WORLD

A Get2C é uma empresa portuguesa fundada em ipsum lorem ipsum lorem.

Consulte o nosso [site](#) para saber mais.



Sugestão de apresentação da App





Ligação por API a Cascais City Points (?)



Possibilidade de incorporar "Já evitaste X kg Co2 e!"





Ligação aos sensores do campus

Dashboard com os indicadores do campus (QAI, T, etc.) bem como pegada de carbono média individual (?), entre outros